

Gatti

VENTILACIÓN

Casa central:
Rosario de Santa Fe 298
Tel (03564) 421022 / 420619
San Francisco (2400) - Cba
ventas@gattisa.com.ar

Suc. Buenos Aires:
Independencia 998
Tel (011) 4300-0607 / 0421
Capital Federal - Bs As
buenosaires@gattisa.com.ar
Suc. Rosario: Salta 2998
Tel (0341) 4354452
Rosario (2002) - Santa Fe
rosario@gattisa.com.ar



Aro R

Aro U



LINEA AXIAL - K

GENERALIDADES

La línea K está especialmente diseñada para aplicaciones industriales, bajo condiciones de servicio severas y permanentes en ambientes con alto porcentaje de humedad relativa y temperaturas que van de -5° a 40°C (ejecución 1); hasta 80° (ejecución 2); pueden trabajar vertical u horizontalmente. Cubren una gama de caudales desde 0.5m³/s hasta 21 m³/s y presiones hasta 100 mm.

DETALLES CONSTRUCTIVOS

HÉLICES: en P (polipropileno y fibra de vidrio) de ángulo variable, de alto rendimiento. Se fabrican en ocho diámetros distintos: desde 350 mm hasta 1120 mm; balanceadas dinámicamente y acopladas al eje mediante chaveta y tornillo.

AROS: se construyen dos tipos de aros: U y R, repujados en chapa de acero. El aro U lleva doble brida de fijación lo que facilita su entubación. El aro R de terminación convergente es más fácilmente aplicable en muros. En ambos casos las bridas permiten una terminación integral y cierre hermético.

ACCIONAMIENTOS: Ejecución 1: acople directo a motor trifásico o monofásico (Ip55). Ejecución 2: acople a transmisión. Curvas de performance:

ARO U



GENERALITIS

The K-Type fans are specially designed for industrial applications, under rigorous and permanent service conditions in environments with high percentages of relative humidity and temperatures from -5°C to 40°C (execution 1), or to 80°C (execution 2); they are able to work vertical or horizontally. They have a range of air flow rates from 0.5 m³/s to 21 m³/s and pressures up to 100 mm.

CONSTRUCTIVE FEATURES

IMPELLERS: made of P (polypropylene and fiberglass) blades, with high air performance. There are eight different diameters: from 350 mm to 1120 mm; they are dynamic balanced and joined the axis through bolt and screw.

CASING: there are two different types of casings has double stability bridle that facilitates the duct installation. The R-Type casings have a convergence form, easier to install in walls. In both cases the bridles allow integral ending and hermetic closing.

OPERATIONS: Execution 1: direct couple to single and three phase motors (Ip55). Execution 2: transmission couple. For performance curves, see catalogue.

ARO R



APLICACIONES

En cabinas de pintura, secaderos, cámaras frigoríficas, cortinas de aire, torres de enfriamiento, tuberías y filtros con pérdidas moderadas de presión, etc.

CONSTRUCCIONES ESPECIALES: Otras revoluciones, frecuencias, aros inoxidable, pinturas especiales, etc.: consultar. A pedido pueden ser provistas con álabes de fundición de aluminio de silicio. Pedir curvas e información.

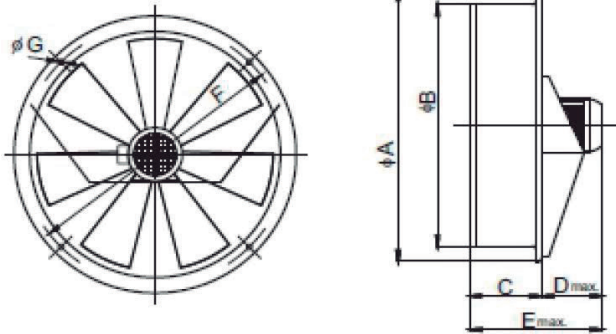
APPLICATIONS

Painting and drying rooms, cold storage rooms, air curtains, cooling towers, tubings and filters with moderate loss of pressures, etc.

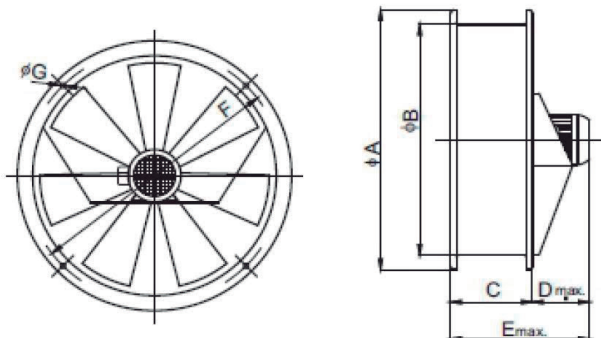
SPECIAL ASSEMBLIES: Other frequencies and revolutions, stainless-steel casings, special paintings, etc.: ask for information. They can be provided with silicon blades. Ask for details and performance curves.

DIMENSIONES MM

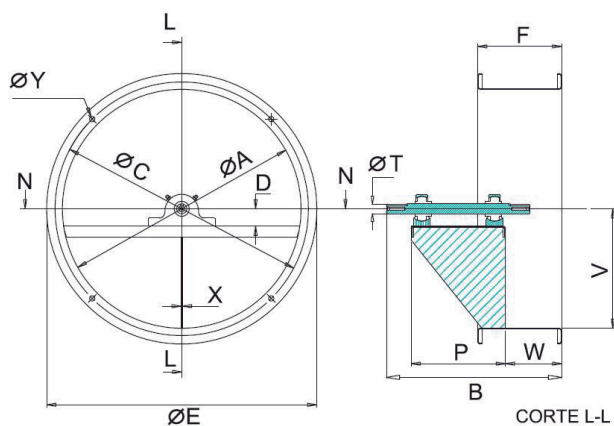
ARO R



ARO U



PUNTA DE EJE LIBRE (PEL)



DIMENSION MM

Modelo	ØA	ØB	C	D	E	F	ØG
R-350	454	365	120	140	260	420	10
R-450	546	456	145	140	285	510	10
R-550	670	550	150	155	330	610	13
R-650	765	640	160	170	360	705	13
R-750	865	742	214	210	425	808	13
R-850	1030	874	220	175	395	986	13
R-1000	1170	1020	245	245	495	1116	13
R-1120	1280	1130	290	400	710	1215	13

Modelo	ØA	ØB	C	D	E	F	ØG
U-350	422	361	150	110	250	390	10
U-450	515	455	160	110	270	483	10
U-550	625	548	200	115	315	580	13
U-650	716	642	220	140	360	675	13
U-750	820	747	230	170	400	778	13
U-850	950	874	240	115	355	905	13
U-1000	1095	1017	270	185	455	1056	13
U-1120	1210	1130	330	295	625	1176	13
U-1250	1340	1260	550	80	632	1300	13

Modelo	ØA	ØB	ØC	D	ØE	F	P
U350	361	359	390	33,3	422	166	180
U450	455	350	483	33	515	160	180
U550	548	334	580	33	625	200	180
U650	642	436	675	43	716	225	210
U750	747	454	778	43	820	230	210
U850	874	570	905	49,2	950	240	310

Modelo	ØT	V	W	ØY	Trasmisión	Rodamientos	Caja Rod.
U350	19	181	131	10	T20	UC204	UCP204
U450	19	228	120	10	T20	UC240	UCP204
U550	19	273	108	13	T20	UC204	UCP204
U650	28	320	120	13	T30	UC206	UCP206
U750	28	373	170	13	T30	UC206	UCP206
U850	38	437	160	13	T40	UC208	UCP208

COMO LEER LA CODIFICACIÓN

K U T 350/4 P 0.5 A E X

1 2 3 4 5 6 7 8

- TIPO DE HÉLICE: K (axial); W (helicoidal)
- TIPO DE ARO: R (simple brida); U (doble brida)
- TIPO DE MOTOR (o Trasmisión): M (monofásico).
- DIÁMETRO DEL ARO: en mm.
- POLOS DEL MOTOR: /2 (2800 RPM); /4 (1500 RPM); /6 (900 RPM); /8 (700 Z RPM); PEL (cuando sean sin motor en los aros U y R).

- MATERIAL DE LA HÉLICE: A (aluminio); C (chapa); P (poliprop. y fibra de vidrio); L (poliamida y fibra de vidrio).
- HP MOTOR: 0.33, 0.5, 0.75, 1.00 (agregar solo cuando el motor no sea de línea).
- OTROS DATOS: AEX (motor a explosión); C/R (con rejilla); AI (acero inoxidable), HM (flujo hélice / motor), MH (flujo motor / hélice).

* siempre que se trate de un K a transmisión con motor, el aro a emplear será un E (entubado).
Si la transmisión es sin motor se codificarán todos los datos. * (ver codificación en folleto KE).

Modelo/Model	Tipo motor Motor type	ØHélice ØImpeller mm	Motor (50 Hz.) *		Nivel sonoro Sound level db A	Peso Weight Kg
			C.V.	R.P.M.		
KM 350/6 P KT 350/6 P KM 350/4 P KT 350/4 P KT 350/2 P	71 71 71 71 71	350	0.10 0.25 0.25 0.25 0.75	940 880 1400 1400 2770	55 55 65 65 78	12.50 13.40 9 12 11.70
KM 450/6 P KT 450/6 P KM 450/4 P KT 450/4 P KT 450/2 P	71 71 71 71 90S	440	0.10 0.25 0.33 0.33 2	940 920 1420 1385 2830	60 60 70 70 85	10.90 11.70 11.30 10 23.60
KM 550/6 P KT 550/6 P KM 550/4 P KT 550/4 P KT 550/2 P	80 80 80 80 112S	530	0.50 0.50 0.75 0.75 5.50	925 920 1390 1350 2890	66 66 76 76 95	16 16 16 16 50.50
KT 650/6 P KT 650/4 P	80 90S	620	0.50 1.50	920 1400	68 83	21.70 25.70
KT 750/6 P KT 750/4 P	90S 100L	730	1 4	900 1400	75 88	27.80 35
KT 850/6 P KT 850/6 P KT 850/4 P	90L 112M 132S	840	1.50 3 7.50	910 910 1460	78 81 92	37 47.60 79.63
KT 1000/8 P KT 1000/6 P KT 1000/4 P	112M 132S 160M	1000	2 4 15	700 930 1450	78 85 100	77.13 88.13 166.30
KT 1120/8 P KT 1120/6 P	160M 160M	1110	5.50 10	720 950	81 89	129 147

* Para valores de consumo verificar placa del motor

CURVAS DE PRESTACIONES / PERFORMANCE CURVES

Campo de Aplicación f=50 Hz /
Application Field f=50 Hz

Air conditions:
Condiciones del aire /
T=15° C / p= 760 mm Hg / ó= 1.22 Kg/m3

